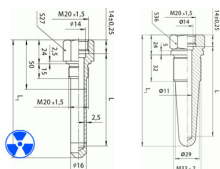


Гильзы термометрические ГТ-701, ГТ-702 для датчиков температуры атомных станций



Предназначены для защиты датчиков температуры от механического и коррозионного воздействия газообразной или жидкой рабочей среды.

Выпускаются по ТУ 4211-006-59541470-2012

1. Технические характеристики

- Гильзы относятся к группам В, С по НП-089-15.
- Категории сейсмостойкости I, II, III по НП—031-01.
- Материал гильз — 08X18H10T ГОСТ 5632.

Сочетания «класс безопасности — категория сейсмостойкости»

Монтажная длина термометра L, мм	Группа оборудования					
	В		С			
50...1250	2-I	3-I	-	4-I	-	4-III
1600	2-I	3-I	3-II	4-I	4-II	4-III
2000, 2500, 3150	-	-	3-II	-	4-II	4-III

Расчетные давление и температура, давление гидроиспытаний p_H , давление при контроле герметичности

Модель	Расчетное давление, МПа	Расчетная температура, °С*	Давление гидроиспытаний p_H , МПа	Давление при контроле герметичности, МПа
ГТ-701-М20×1,5	22	350	34	22
ГТ-701-М27×2	30	350	45	30
	25	550		
ГТ-702-М33×2	30	350		
	25	550		

* — уплотнение гильзы ГТ-701-М20×1,5 с бобышкой обеспечивается посредством медной прокладки, гильзы ГТ-701-М27×2 и ГТ-702-М33×2 до температуры 350 °С — уплотняются медной прокладкой или сваркой, при температуре от 350 °С до 550 °С только сваркой.

При необходимости уплотнения гильз ГТ-701-М27×2 и ГТ-702-М33×2 до температуры 350 °С только сваркой (уплотнительные прокладки не требуются), указать в заказе температуру 550 °С.

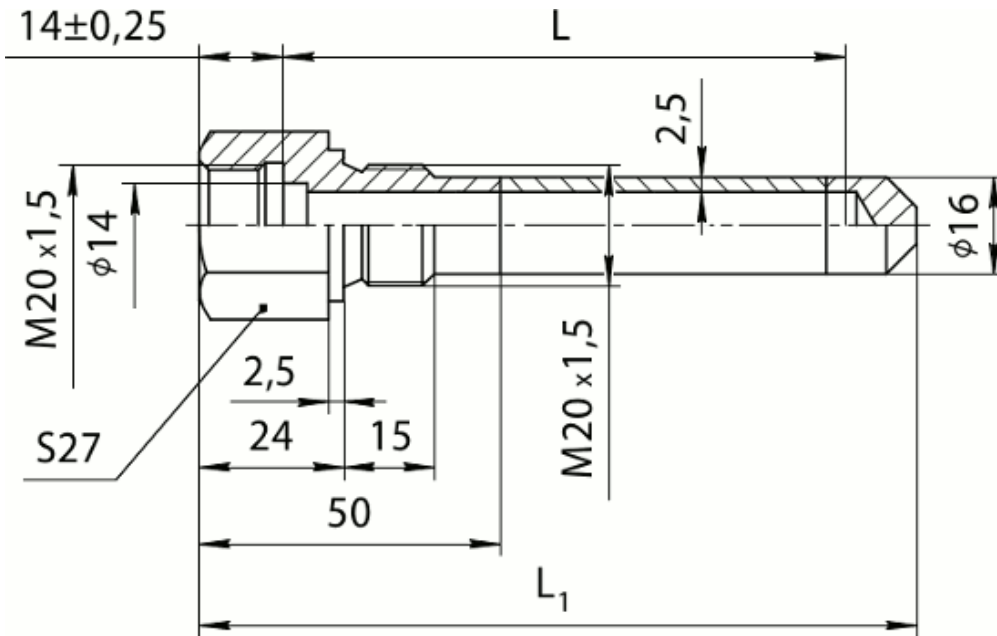
Габарит L_1 , монтажная длина термометра L и масса гильзы

L, мм	ГТ-701-М20×1,5-П		ГТ-701-М20×1,5-Н		ГТ-701-М27×2-П		ГТ-701-М27×2-Н		ГТ-702-М33×2-П		ГТ-702-М33×2-Н	
	L_1 , мм	Масса, кг	L_1 , мм	Масса, кг	L_1 , мм	Масса, кг	L_1 , мм	Масса, кг	L_1 , мм	Масса, кг	L_1 , мм	Масса, кг
50	78	0,15	64	0,14	78	0,23	64	0,22	-	-	-	-
60	88	0,17	74	0,16	88	0,24	74	0,23	87	0,44	73	0,40
80	108	0,19	94	0,18	108	0,27	94	0,26	107	0,50	93	0,46
100	128	0,21	114	0,20	128	0,29	114	0,28	127	0,56	113	0,52
120	148	0,22	134	0,21	148	0,32	134	0,31	147	0,63	133	0,58
160	188	0,26	174	0,25	188	0,37	174	0,36	187	0,75	173	0,70
200	228	0,29	214	0,28	228	0,42	214	0,41	227	0,87	213	0,85
250	278	0,33	264	0,32	278	0,48	264	0,47	277	1,02	263	0,97
320	348	0,40	334	0,39	348	0,57	334	0,56	347	1,23	333	1,18
400	428	0,46	414	0,45	428	0,67	414	0,66	427	1,47	413	1,43
500	528	0,54	514	0,53	528	0,80	514	0,79	527	1,77	513	1,73
630	658	0,65	644	0,64	658	0,97	644	0,96	657	2,17	643	2,13
800	828	0,79	814	0,89	828	1,18	814	1,17	-	-	-	-
1000	1028	0,96	1014	0,95	1028	1,43	1014	1,42	-	-	-	-

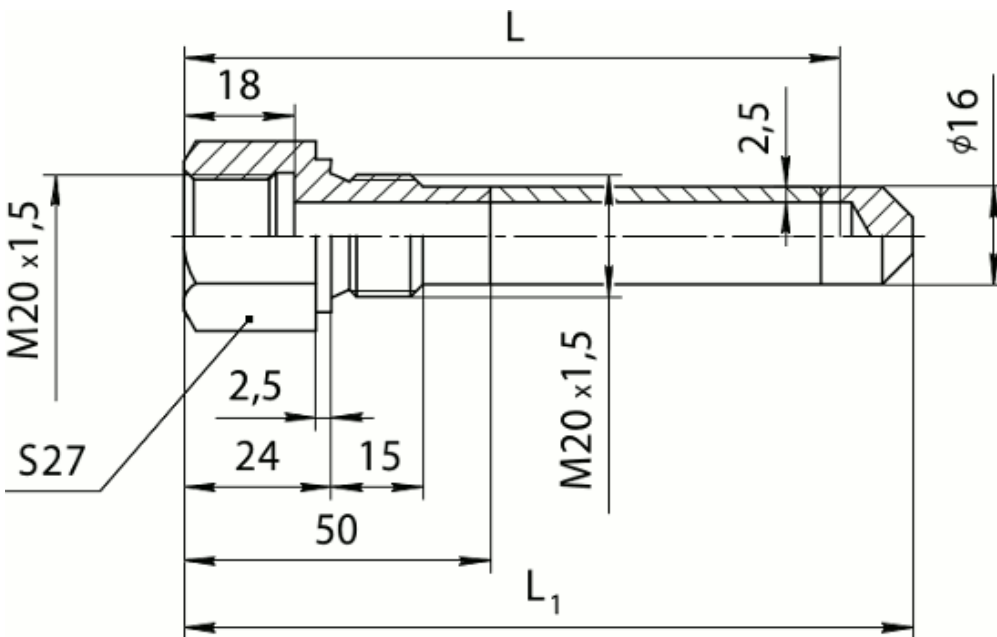
L, мм	ГТ-701-М20×1,5-П		ГТ-701-М20×1,5-Н		ГТ-701-М27×2-П		ГТ-701-М27×2-Н		ГТ-702-М33×2-П		ГТ-702-М33×2-Н	
	L ₁ , мм	Масса, кг	L ₁ , мм	Масса, кг	L ₁ , мм	Масса, кг	L ₁ , мм	Масса, кг	L ₁ , мм	Масса, кг	L ₁ , мм	Масса, кг
1250	1278	1,17	1264	1,16	1278	1,75	1264	1,74	-	-	-	-
1600	1628	1,46	1614	1,45	1628	2,19	1614	2,18	-	-	-	-
2000	2028	1,80	2014	1,79	2028	2,70	2014	2,69	-	-	-	-
2500	2528	2,21	2514	2,21	2528	3,34	2514	3,33	-	-	-	-
3150	3178	2,75	3164	2,74	3178	4,16	3164	4,15	-	-	-	-

2. Габариты и размеры

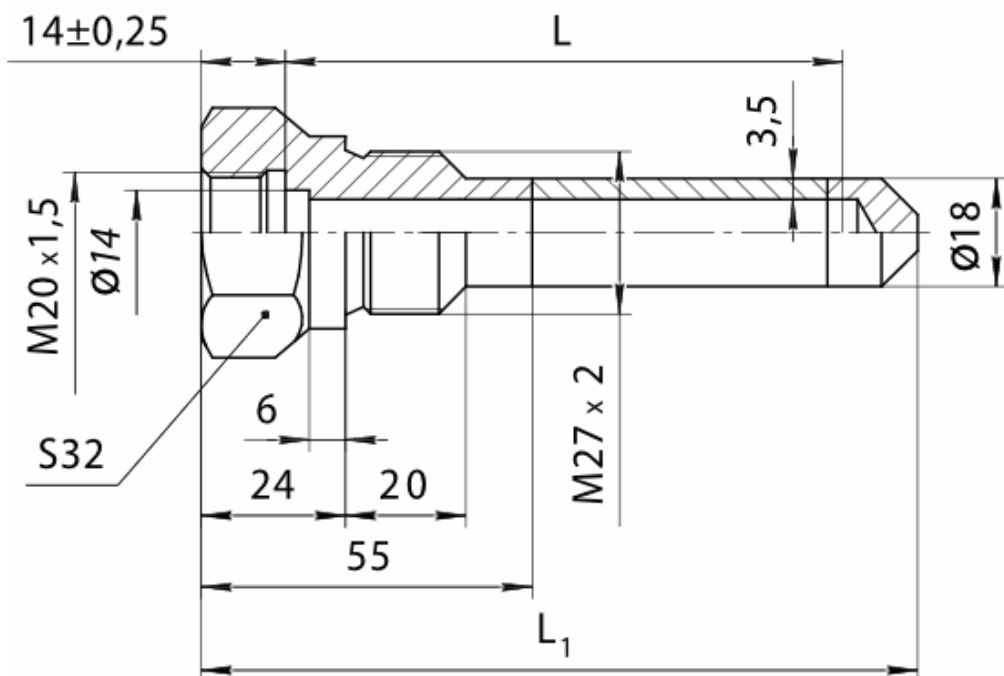
ГТ-701-М20×1,5-П



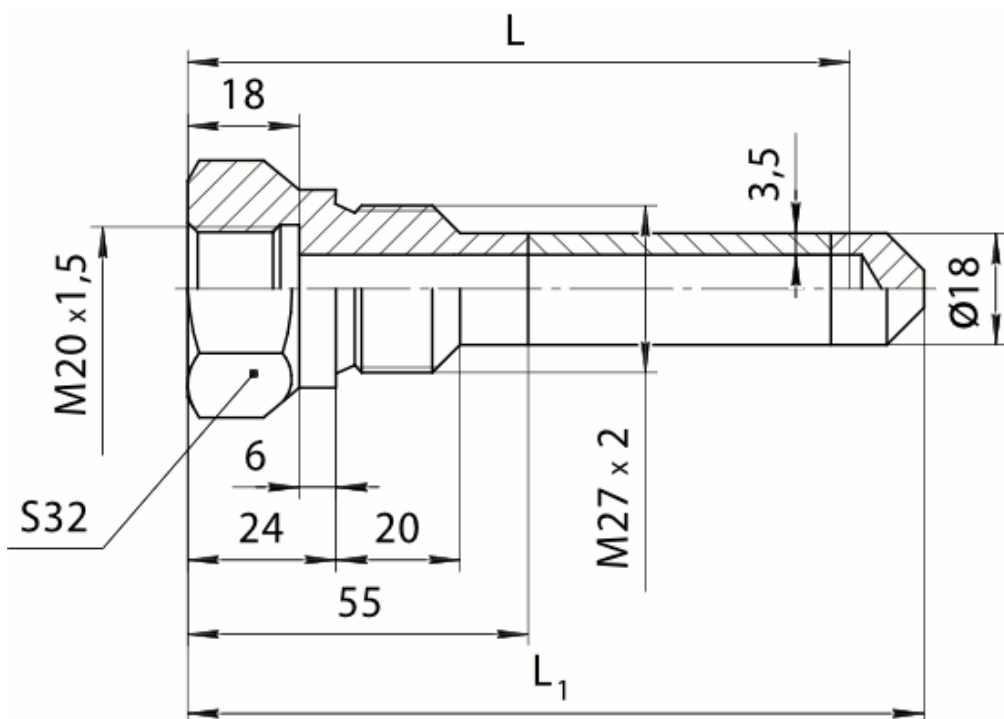
ГТ-701-М20×1,5-Н



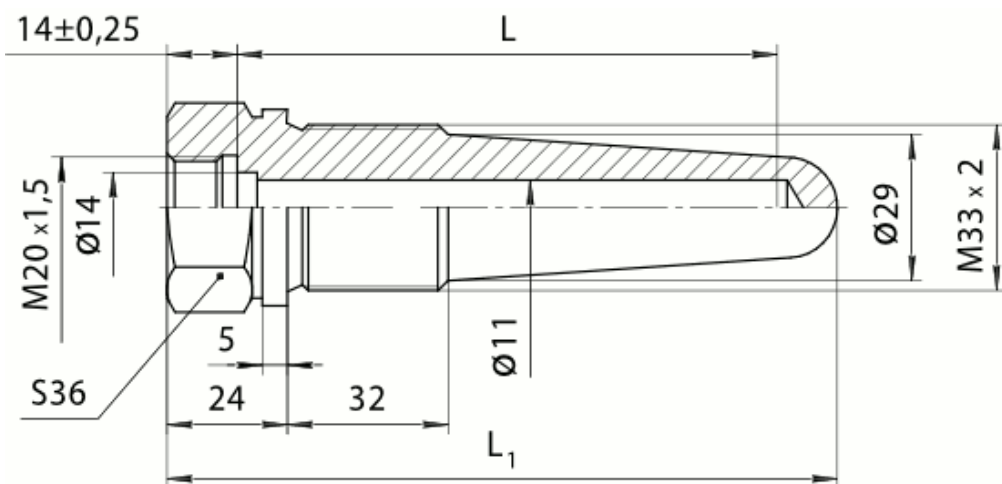
ГТ-701-М27×2-П



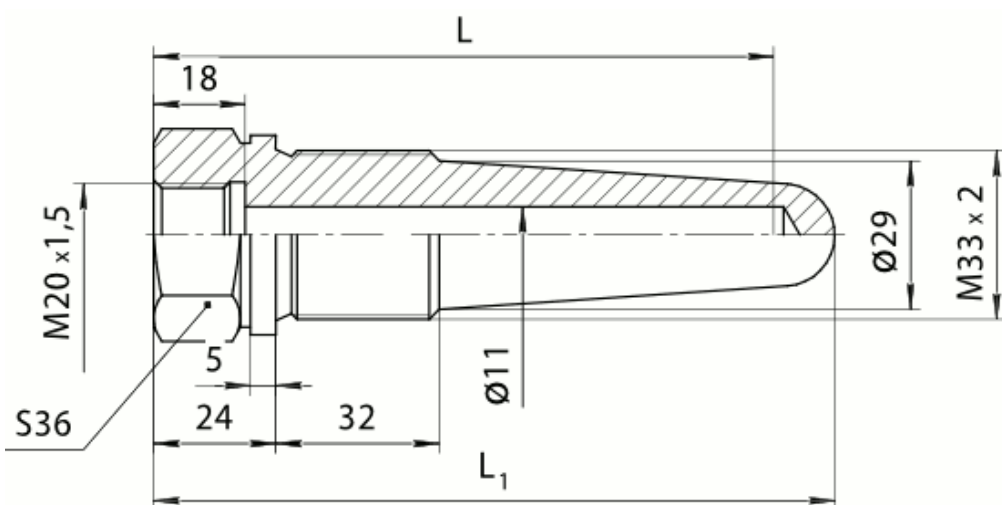
ГТ-701-M27×2-Н



ГТ-702-M33×2-П



ГТ-702-М33×2-Н



3. Комплектность, гарантия

Гарантийные обязательства

Параметр	Значение
Гарантийный срок эксплуатации, месяцы	36 со дня ввода в эксплуатацию, но не более 42 со дня изготовления

Комплект поставки

Наименование	Количество
Гильза термометрическая	1
Уплотнительная прокладка	2 (при указанной в заказе температуре 350 °С)
Паспорт	1
Эскиз гильзы с указанием клейм сварщиков	1 на каждую гильзу ГТ-701 2 и 3 классов безопасности
План качества	1 на партию гильз 2 и 3 классов безопасности
Выписка из расчета на прочность	
Руководство по эксплуатации	1 на партию гильз (по требованию заказчика количество экземпляров может быть увеличено)
Упаковочный лист	2 на одну транспортную тару для изделий 2 и 3 классов безопасности, 1 — на одну транспортную тару для изделий 4 класса безопасности

4. Обозначения

Обозначение при заказе

Гильза термометрическая	ГТ-701-М20х1,5	П	630	АС	2	350	ТУ 4211-006-59541470-2012
1	2	3	4	5	6	7	8

1. Наименование.
2. Обозначение модели.
3. Обозначение конструктивного исполнения штуцера термометра:
 - П — подвижный штуцер,
 - Н — неподвижный штуцер.
4. Длина монтажной части термометра.
5. АС — область применения (для АЭС).
6. Класс безопасности.
7. Расчетная температура.
8. Обозначение технических условий.

По вопросам продаж и поддержки обращайтесь:

Архангельск (8182)63-90-72
Астана +7(7172)727-132
Астрахань (8512)99-46-04
Барнаул (3852)73-04-60
Белгород (4722)40-23-64
Брянск (4832)59-03-52
Владивосток (423)249-28-31
Волгоград (844)278-03-48
Вологда (8172)26-41-59
Воронеж (473)204-51-73
Екатеринбург (343)384-55-89
Иваново (4932)77-34-06
Ижевск (3412)26-03-58
Иркутск (395) 279-98-46
Киргизия (996)312-96-26-47

Казань (843)206-01-48
Калининград (4012)72-03-81
Калуга (4842)92-23-67
Кемерово (3842)65-04-62
Киров (8332)68-02-04
Краснодар (861)203-40-90
Красноярск (391)204-63-61
Курск (4712)77-13-04
Липецк (4742)52-20-81
Магнитогорск (3519)55-03-13
Москва (495)268-04-70
Мурманск (8152)59-64-93
Набережные Челны (8552)20-53-41
Нижний Новгород (831)429-08-12
Казахстан (772)734-952-31

Новокузнецк (3843)20-46-81
Новосибирск (383)227-86-73
Омск (3812)21-46-40
Орел (4862)44-53-42
Оренбург (3532)37-68-04
Пенза (8412)22-31-16
Пермь (342)205-81-47
Ростов-на-Дону (863)308-18-15
Рязань (4912)46-61-64
Самара (846)206-03-16
Санкт-Петербург (812)309-46-40
Саратов (845)249-38-78
Севастополь (8692)22-31-93
Симферополь (3652)67-13-56
Таджикистан (992)427-82-92-69

Смоленск (4812)29-41-54
Сочи (862)225-72-31
Ставрополь (8652)20-65-13
Сургут (3462)77-98-35
Тверь (4822)63-31-35
Томск (3822)98-41-53
Тула (4872)74-02-29
Тюмень (3452)66-21-18
Ульяновск (8422)24-23-59
Уфа (347)229-48-12
Хабаровск (4212)92-98-04
Челябинск (351)202-03-61
Череповец (8202)49-02-64
Ярославль (4852)69-52-93