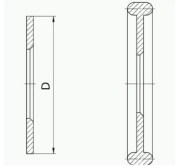


Диафрагма камерная ДФС



Создание перепада давления при измерении расхода жидкостей, газов, водяного пара по методу переменного перепада давления.

Диафрагма ДФС исполнения 1 устанавливается между торцевыми поверхностями фланцев исполнения 3 по ГОСТ 33259-2015 с использованием паронитового уплотнения.

Диафрагма ДФС исполнения 2 сочетает диафрагму и овальное уплотнительное кольцо (Армко), устанавливается между фланцами исполнения 7 по ГОСТ 33259-2015 и не требует дополнительных уплотнительных материалов.

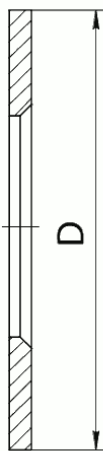
Конструктивное исполнение диска:

- стандартные диафрагмы для трубопроводов с внутренним диаметром более или равным 50 мм (по ГОСТ 8.586.1(2)); код - "ГОСТ";
- с технологическим отверстием (без расточки диаметра); код - "Б/Р".

1. Технические характеристики

Диафрагма ДФС

Исполнение 1



Исполнение 2



По вопросам продаж и поддержки обращайтесь:

Архангельск (8182)63-90-72
Астана +7(7172)727-132
Астрахань (8512)99-46-04
Барнаул (3852)73-04-60
Белгород (4722)40-23-64
Брянск (4832)59-03-52
Владивосток (423)249-28-31
Волгоград (844)278-03-48
Вологда (8172)26-41-59
Воронеж (473)204-51-73
Екатеринбург (343)384-55-89
Иваново (4932)77-34-06
Ижевск (3412)26-03-58
Иркутск (395) 279-98-46
Киргизия (996)312-96-26-47

Казань (843)206-01-48
Калининград (4012)72-03-81
Калуга (4842)92-23-67
Кемерово (3842)65-04-62
Киров (8332)68-02-04
Краснодар (861)203-40-90
Красноярск (391)204-63-61
Курск (4712)77-13-04
Липецк (4742)52-20-81
Магнитогорск (3519)55-03-13
Москва (495)268-04-70
Мурманск (8152)59-64-93
Набережные Челны (8552)20-53-41
Нижний Новгород (831)429-08-12
Казахстан (772)734-952-31

Новокузнецк (3843)20-46-81
Новосибирск (383)227-86-73
Омск (3812)21-46-40
Орел (4862)44-53-42
Оренбург (3532)37-68-04
Пенза (8412)22-31-16
Пермь (342)205-81-47
Ростов-на-Дону (863)308-18-15
Рязань (4912)46-61-64
Самара (846)206-03-16
Санкт-Петербург (812)309-46-40
Саратов (845)249-38-78
Севастополь (8692)22-31-93
Симферополь (3652)67-13-56
Таджикистан (992)427-82-92-69

Смоленск (4812)29-41-54
Сочи (862)225-72-31
Ставрополь (8652)20-65-13
Сургут (3462)77-98-35
Тверь (4822)63-31-35
Томск (3822)98-41-53
Тула (4872)74-02-29
Тюмень (3452)66-21-18
Ульяновск (8422)24-23-59
Уфа (347)229-48-12
Хабаровск (4212)92-98-04
Челябинск (351)202-03-61
Череповец (8202)49-02-64
Ярославль (4852)69-52-93

Условный проход D _y , мм	D*, мм	Обозначение диафрагмы
50	88	ДФС 10-50
65	110	ДФС 10-65
80	121	ДФС 10-80
100	150	ДФС 10-100
125	176	ДФС 10-125
150	204	ДФС 10-150
200	260	ДФС 10-200
250	313	ДФС 10-250
300	364	ДФС 10-300
350	422	ДФС 10-350
400	474	ДФС 10-400

* для исполнения 1.

Для заказов с ДУ>400 мм необходимо предварительное согласование.

2. Материалы

Материалы, контактирующие с рабочей средой

Материал диафрагмы	Код материалов в условном обозначении диафрагмы
Сталь 12Х18Н10Т ГОСТ 5632	Б

3. Комплектность, гарантия

Гарантийные обязательства

Параметр	Значение
Гарантийный срок эксплуатации, месяцы	12 со дня ввода в эксплуатацию, но не более 18 со дня изготовления

Комплект поставки

Наименование	Количество
Диафрагма	1
Паспорт предприятия изготовителя	1
Паспорт сужающего устройства (ЦСМ)*	1
Расчет диафрагмы (ЦСМ)*	1
Расчет на прочность	1**
Руководство по эксплуатации	1**
Копия обоснования безопасности	1**

*при заказе диафрагмы с расточкой.

** на партию изделий.

4. Обозначения

Обозначение при заказе

Диафрагма	ДФС 10-80	Б	1	ГОСТ
1	2	3	4	5

1. Наименование.
2. Обозначение (по таблице "Основные технические характеристики").
3. Код материалов, контактирующих с рабочей средой (по таблице "Материалы, контактирующие с рабочей средой").
4. Исполнение (см. рисунок вкладки "Технические характеристики").
5. Код конструктивного исполнения диска.

По вопросам продаж и поддержки обращайтесь:

Архангельск (8182)63-90-72
Астана +7(7172)727-132
Астрахань (8512)99-46-04
Барнаул (3852)73-04-60
Белгород (4722)40-23-64
Брянск (4832)59-03-52
Владивосток (423)249-28-31
Волгоград (844)278-03-48
Вологда (8172)26-41-59
Воронеж (473)204-51-73
Екатеринбург (343)384-55-89
Иваново (4932)77-34-06
Ижевск (3412)26-03-58
Иркутск (395) 279-98-46
Киргизия (996)312-96-26-47

Казань (843)206-01-48
Калининград (4012)72-03-81
Калуга (4842)92-23-67
Кемерово (3842)65-04-62
Киров (8332)68-02-04
Краснодар (861)203-40-90
Красноярск (391)204-63-61
Курск (4712)77-13-04
Липецк (4742)52-20-81
Магнитогорск (3519)55-03-13
Москва (495)268-04-70
Мурманск (8152)59-64-93
Набережные Челны (8552)20-53-41
Нижний Новгород (831)429-08-12
Казахстан (772)734-952-31

Новокузнецк (3843)20-46-81
Новосибирск (383)227-86-73
Омск (3812)21-46-40
Орел (4862)44-53-42
Оренбург (3532)37-68-04
Пенза (8412)22-31-16
Пермь (342)205-81-47
Ростов-на-Дону (863)308-18-15
Рязань (4912)46-61-64
Самара (846)206-03-16
Санкт-Петербург (812)309-46-40
Саратов (845)249-38-78
Севастополь (8692)22-31-93
Симферополь (3652)67-13-56
Таджикистан (992)427-82-92-69

Смоленск (4812)29-41-54
Сочи (862)225-72-31
Ставрополь (8652)20-65-13
Сургут (3462)77-98-35
Тверь (4822)63-31-35
Томск (3822)98-41-53
Тула (4872)74-02-29
Тюмень (3452)66-21-18
Ульяновск (8422)24-23-59
Уфа (347)229-48-12
Хабаровск (4212)92-98-04
Челябинск (351)202-03-61
Череповец (8202)49-02-64
Ярославль (4852)69-52-93

Эл. почта bmvt@nt-rt.ru || Сайт: <https://bbmv.nt-rt.ru/>