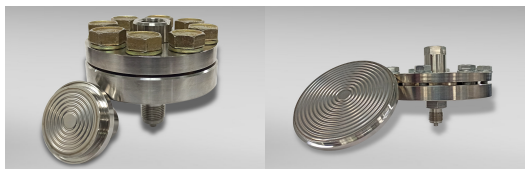


# Разборные разделители сред РСМ-5319, 5320, 5321, 5322



Применяется в системах автоматизации для исключения попадания рабочей среды во внутреннюю полость измерительного прибора. Например, когда рабочая среда содержит в себе крупные загрязняющие частицы, склонна к кристаллизации либо имеет агрессивные свойства.

- Аналоги советских разделителей серии РМ-5319,-5320,-5321,-5322
- Диапазон рабочих давлений -0,1...60 МПа
- Диапазон рабочих температур от -40 до +200°С
- Подключение к процессу
  - резьбовое для РСМ-5319,-5321 (M20x1,5; G½; K½; ½NPT)
  - фланцевое для РСМ-5320,-5322

ТУ 4212-001-59541470-2008

## 1. Технические характеристики

Таблица 1

| № п.п | Параметры                                       | РСМ-5319   | РСМ-5320 | РСМ-5321 | РСМ-5322 |
|-------|---|------------|----------|----------|----------|
| 1     | Диапазон рабочих давлений, МПа                  | -0,1...6   |          | 0...60   |          |
| 2     | Минимальный верхний предел измерений, кПа       | 60         |          | 1 000    |          |
| 3     | Диапазон рабочих температур, °С                 | -40...+200 |          |          |          |
| 4     | Внутренний объем, см <sup>3</sup>               | 7,3        | 7,3      | 2,3      | 2,3      |
| 5     | Максимальный вытесняемый объем, см <sup>3</sup> | 6,3        | 6,3      | 0,25     | 0,25     |

## 2. Габаритные размеры

Таблица 2

| № п.п | Параметры                           | РСМ-5319  | РСМ-5320  | РСМ-5321  | РСМ-5322  |
|-------|-------------------------------------|-----------|-----------|-----------|-----------|
| 1     | Диаметр фланца D, мм                | Ø145      | Ø145      | Ø98       | Ø98       |
| 2     | Диаметр по центрам отверстий D0, мм | Ø125      | Ø125      | Ø74       | Ø74       |
| 3     | Посадочный диаметр Dp, мм           | -         | Ø112      | -         | Ø36       |
| 4     | Внутренний диаметр Dv, мм           | -         | Ø106,7    | -         | Ø54       |
| 5     | Диаметр Db/ число болтов, мм        | M10x1,5/8 | M10x1,5/8 | M14x1,5/8 | M14x1,5/8 |
| 6     | Размер под ключ S1/S2               | 27        |           |           |           |
| 7     | Высота, мм                          | 110 (H1)  | 60 (H)    | 130(H1)   | 80(H)     |
| 8     | Масса прибора, кг                   | 3,6       | 2,1       | 2,7       | 1,8       |

По вопросам продаж и поддержки обращайтесь:

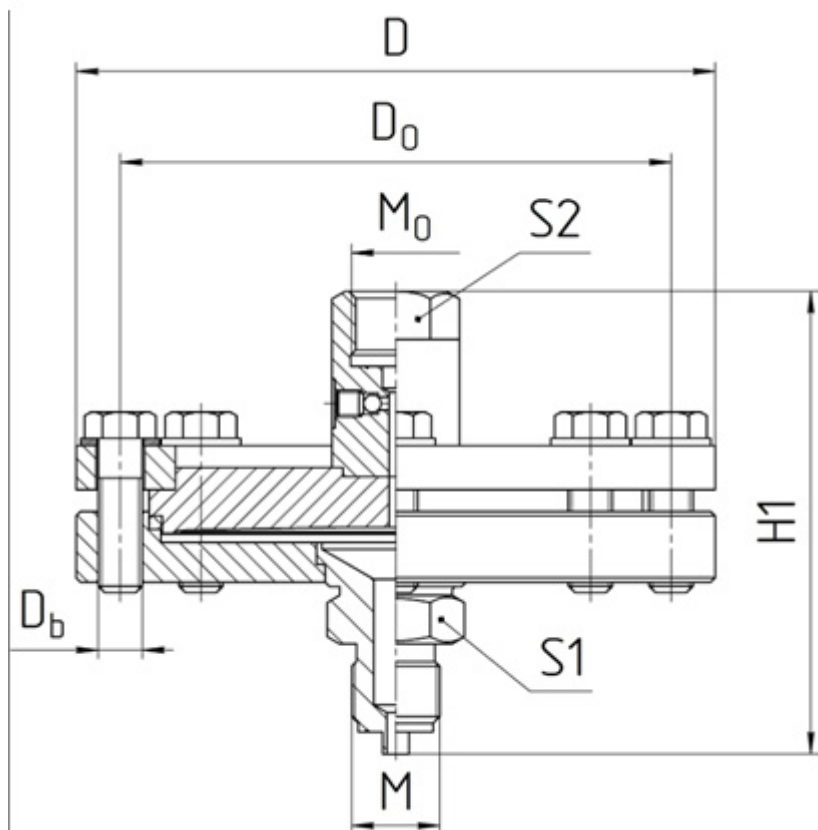
Архангельск (8182)63-90-72  
 Астана +7(7172)727-132  
 Астрахань (8512)99-46-04  
 Барнаул (3852)73-04-60  
 Белгород (4722)40-23-64  
 Брянск (4832)59-03-52  
 Владивосток (423)249-28-31  
 Волгоград (844)278-03-48  
 Вологда (8172)26-41-59  
 Воронеж (473)204-51-73  
 Екатеринбург (343)384-55-89  
 Иваново (4932)77-34-06  
 Ижевск (3412)26-03-58  
 Иркутск (395) 279-98-46  
 Киргизия (996)312-96-26-47

Казань (843)206-01-48  
 Калининград (4012)72-03-81  
 Калуга (4842)92-23-67  
 Кемерово (3842)65-04-62  
 Киров (8332)68-02-04  
 Краснодар (861)203-40-90  
 Красноярск (391)204-63-61  
 Курск (4712)77-13-04  
 Липецк (4742)52-20-81  
 Магнитогорск (3519)55-03-13  
 Москва (495)268-04-70  
 Мурманск (8152)59-64-93  
 Набережные Челны (8552)20-53-41  
 Нижний Новгород (831)429-08-12  
 Казахстан (772)734-952-31

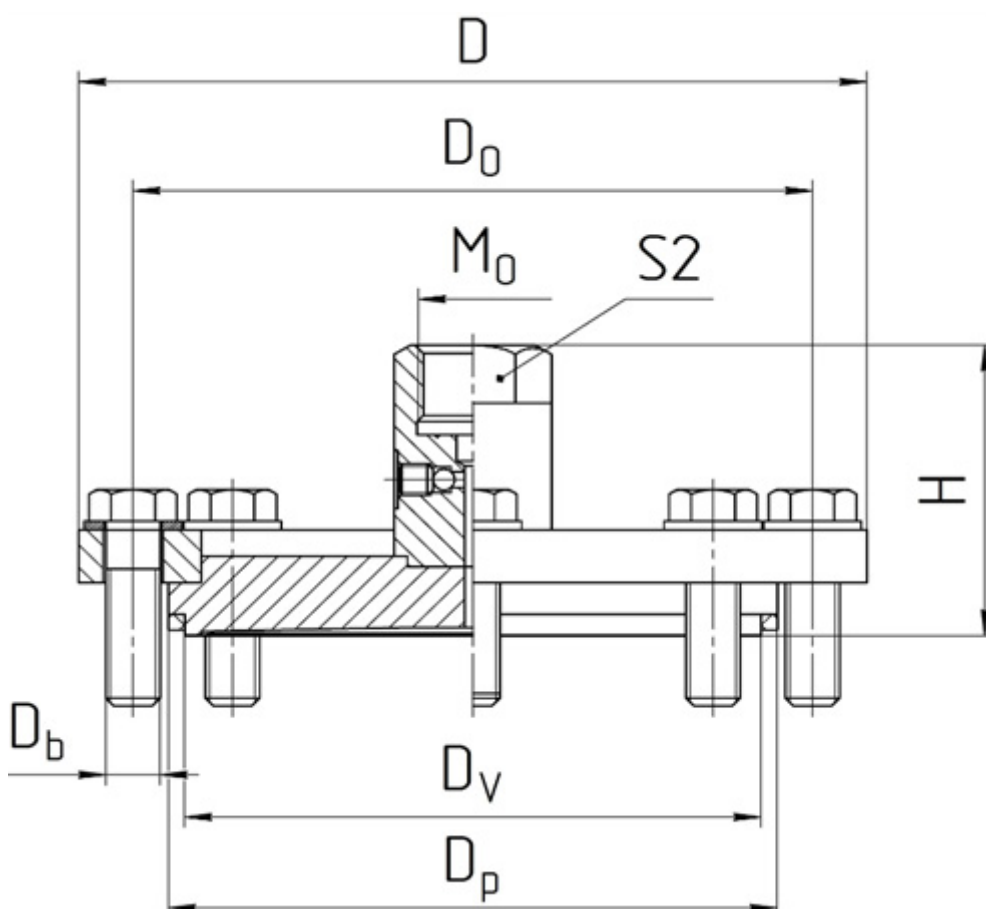
Новокузнецк (3843)20-46-81  
 Новосибирск (383)227-86-73  
 Омск (3812)21-46-40  
 Орел (4862)44-53-42  
 Оренбург (3532)37-68-04  
 Пенза (8412)22-31-16  
 Пермь (342)205-81-47  
 Ростов-на-Дону (863)308-18-15  
 Рязань (4912)46-61-64  
 Самара (846)206-03-16  
 Санкт-Петербург (812)309-46-40  
 Саратов (845)249-38-78  
 Севастополь (8692)22-31-93  
 Симферополь (3652)67-13-56  
 Таджикистан (992)427-82-92-69

Смоленск (4812)29-41-54  
 Сочи (862)225-72-31  
 Ставрополь (8652)20-65-13  
 Сургут (3462)77-98-35  
 Тверь (4822)63-31-35  
 Томск (3822)98-41-53  
 Тула (4872)74-02-29  
 Тюмень (3452)66-21-18  
 Ульяновск (8422)24-23-59  
 Уфа (347)229-48-12  
 Хабаровск (4212)92-98-04  
 Челябинск (351)202-03-61  
 Череповец (8202)49-02-64  
 Ярославль (4852)69-52-93

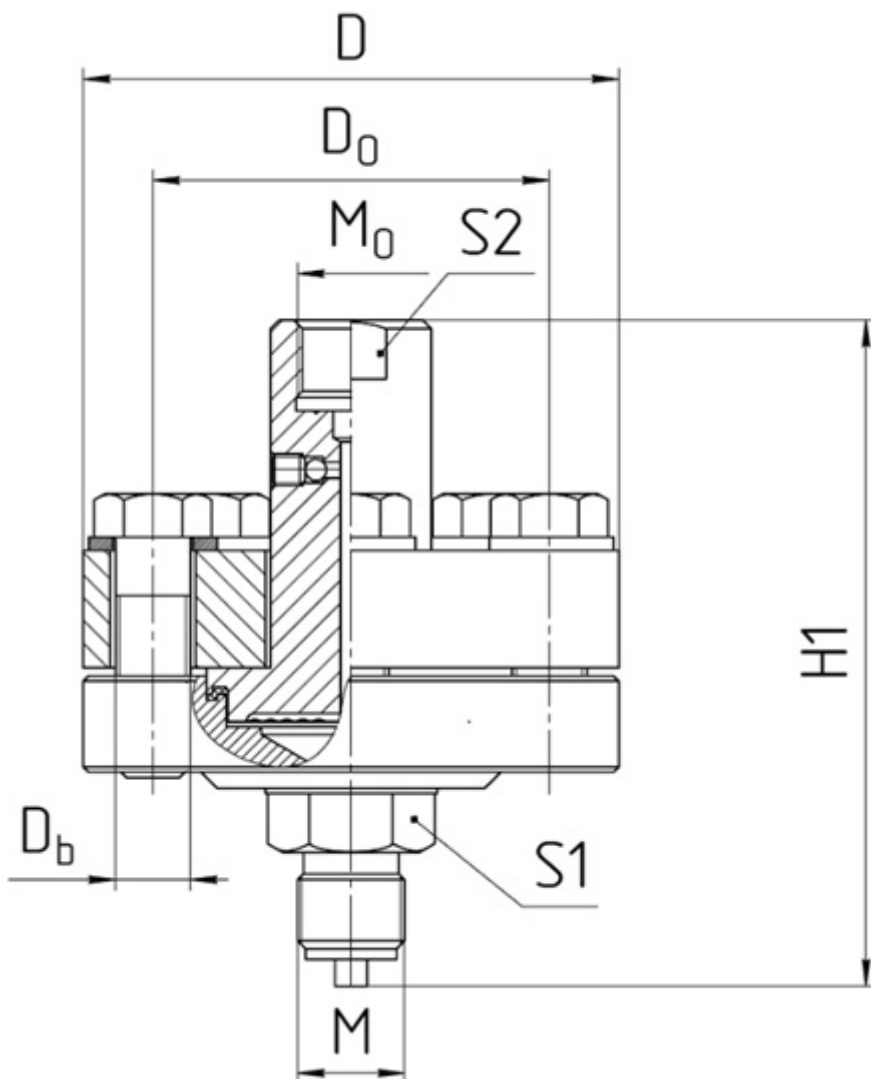
### Габаритные размеры РСМ-5319



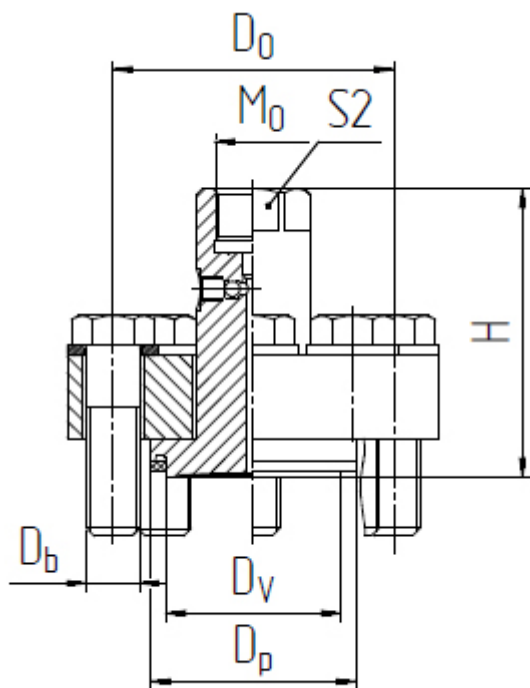
### Габаритные размеры РСМ-5320



### Габаритные размеры РСМ-5321



**Габаритные размеры РСМ-5322**



### **3. Материалы**

Таблица 3

| Материалы   |                         | Код при заказе |
|---|-------------------------|----------------|
| •   | Мембрана<br>сталь 316L  | 3              |
| •   | Накидной фланец         | 0              |
| •   | сталь Ст20 оцинкованная | 1              |
| •   | сталь 12X18Н10Т         | 1              |
| Детали, контактирующие с измеряемой средой (корпус, фланец со штуцером) |                         |                |
| •   | сталь 12X18Н10Т         | 1              |
| •   | сталь 316L              | 3              |
| Уплотнительное кольцо   |                         |                |
| •   | фторопласт Ф-4          | По умолчанию   |

## 4. Гарантийные обязательства

Таблица 4

| Параметр                              | Значение   |
|---------------------------------------|--|
| Гарантийный срок эксплуатации, месяцы | 36 со дня ввода в эксплуатацию, но не более 42 со дня изготовления |

Таблица 5

| Наименование                | Количество |
|-----------------------------|------------|
| Разделитель сред            | 1          |
| Кольцо уплотнительное       | 1          |
| Прокладка медная            | 2          |
| для моделей РСМ-5319, 5321  | 1          |
| для моделей РСМ-5320, 5322  | 1          |
| Паспорт                     | 1          |
| Руководство по эксплуатации | 1          |

## 5. Обозначение

| РСМ | -5319 | -3 | -1 | -1 | - K1/2 | -M20f | ТУ |
|-----|-------|----|----|----|--------|-------|----|
| 1   | 2     | 3  | 4  | 5  | 6      | 7     | 8  |

1. Тип разделителя сред
2. Модель (см. таблицу 1)
  - o 5319
  - o 5320
  - o 5321
  - o 5322
3. Материал мембраны (см. таблицу 3)
4. Материал накидного фланца (см. таблицу 3)
5. Материал деталей, контактирующих с измеряемой средой (корпус, фланец со штуцером) (см. таблицу 3)
6. Резьбовое соединение на входе среды (подключение к процессу)\* :
  - o M20 - наружная резьба M20x1,5 с проходным отверстием 3,5 мм
  - o G1/2 - наружная резьба G1/2 с проходным отверстием 3,5 мм
  - o M20d - наружная резьба M20x1,5 с проходным отверстием 10 мм
  - o G1/2d - наружная резьба G1/2 с проходным отверстием 10 мм
  - o K1/2 - наружная резьба K1/2

- 1/2NPT - наружная резьба 1/2NPT
  - M20f - внутренняя резьба M20x1,5
  - G1/2f - внутренняя резьба G1/2
  - K1/2f - внутренняя резьба K1/2
  - 1/2NPTf - внутренняя резьба 1/2NPT
7. Резьбовое соединение на выходе среды (подключение прибора)
- M20f - внутренняя резьба M20x1,5
  - G1/2f - внутренняя резьба G1/2
  - K1/2f - внутренняя резьба K1/2
  - 1/2NPTf - внутренняя резьба 1/2NPT
8. Обозначение технических условий

*\*для моделей РСМ 5320, 5322 код отсутствует и всегда применяется фланцевое соединение на входе среды*

Пример: РСМ-5319-3-1-1-K1/2-M20f ТУ 4212-001-59541470-2008

Разделитель сред разборный 5319, мембрана из стали 316L, накидной фланец из стали 12X18Н10Т, детали, контактирующие с окружающей средой из стали 12X18Н10Т, присоединение к процессу по наружной резьбе K1/2, присоединение прибора по внутренней резьбе M20

**По вопросам продаж и поддержки обращайтесь:**

|                             |                                 |                                |                           |
|-----------------------------|---------------------------------|--------------------------------|---------------------------|
| Архангельск (8182)63-90-72  | Казань (843)206-01-48           | Новокузнецк (3843)20-46-81     | Смоленск (4812)29-41-54   |
| Астана +7(7172)727-132      | Калининград (4012)72-03-81      | Новосибирск (383)227-86-73     | Сочи (862)225-72-31       |
| Астрахань (8512)99-46-04    | Калуга (4842)92-23-67           | Омск (3812)21-46-40            | Ставрополь (8652)20-65-13 |
| Барнаул (3852)73-04-60      | Кемерово (3842)65-04-62         | Орел (4862)44-53-42            | Сургут (3462)77-98-35     |
| Белгород (4722)40-23-64     | Киров (8332)68-02-04            | Оренбург (3532)37-68-04        | Тверь (4822)63-31-35      |
| Брянск (4832)59-03-52       | Краснодар (861)203-40-90        | Пенза (8412)22-31-16           | Томск (3822)98-41-53      |
| Владивосток (423)249-28-31  | Красноярск (391)204-63-61       | Пермь (342)205-81-47           | Тула (4872)74-02-29       |
| Волгоград (844)278-03-48    | Курск (4712)77-13-04            | Ростов-на-Дону (863)308-18-15  | Тюмень (3452)66-21-18     |
| Вологда (8172)26-41-59      | Липецк (4742)52-20-81           | Рязань (4912)46-61-64          | Ульяновск (8422)24-23-59  |
| Воронеж (473)204-51-73      | Магнитогорск (3519)55-03-13     | Самара (846)206-03-16          | Уфа (347)229-48-12        |
| Екатеринбург (343)384-55-89 | Москва (495)268-04-70           | Санкт-Петербург (812)309-46-40 | Хабаровск (4212)92-98-04  |
| Иваново (4932)77-34-06      | Мурманск (8152)59-64-93         | Саратов (845)249-38-78         | Челябинск (351)202-03-61  |
| Ижевск (3412)26-03-58       | Набережные Челны (8552)20-53-41 | Севастополь (8692)22-31-93     | Череповец (8202)49-02-64  |
| Иркутск (395) 279-98-46     | Нижегород (831)429-08-12        | Симферополь (3652)67-13-56     | Ярославль (4852)69-52-93  |
| Киргизия (996)312-96-26-47  | Казахстан (772)734-952-31       | Таджикистан (992)427-82-92-69  |                           |